

Guide pour l'utilisateur :

Le raccordement à la fibre

Le raccordement à la fibre



Pour être raccordé à la fibre optique, un usager doit souscrire au préalable un abonnement auprès de l'Opérateur ou Fournisseur d'Accès Internet (FAI), de son choix.

Mon logement est-il éligible ?

Avant de souscrire, veuillez vérifier que votre logement est éligible :

- Je me rends sur la plateforme <https://www.emeraudethd.fr/la-fibre-pour-les-particuliers/>



emeraudethd.fr/la-fibre-pour-les-particuliers/



Accueil > La fibre pour les particuliers
LA FIBRE POUR LES PARTICULIERS

Vous avez souscrit à la fibre optique du 1er au 31 octobre 2025,

Vous habitez une des communes concernées par l'offre,
Et vous allez être raccordé au réseau avant le 30 novembre 2025,

alors, vous êtes éligible à l'offre

50€ offerts*

Votre demande de versement doit nous parvenir avant le 15 janvier 2026

***Conditions & souscription à l'offre**

Liste des communes éligibles à l'offre :

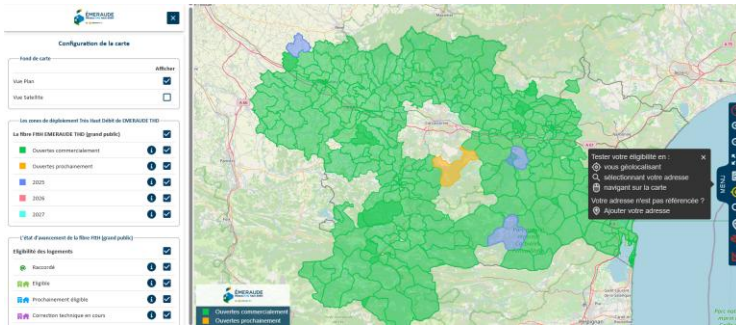
ARZENS, BAGNOLES, BARBAIRA, BELPECH, BOULHONNAC, BOUTENAC, BROUSSES ET VILLARET, CAUNES MINERVOIS, CONILHAC CORBIÈRES, CONQUES SUR ORBIEL, CRUSCADES, CUXAC CABARDES, DURBAN CORBIÈRES, FITOU, GINOLLES, LAGRASSE, LAURE MINERVOIS, LEUCATE, LIMOUX, LUC SUR AULDE, MALVES EN MINERVOIS, MAS SAINTES PUELLES, MONTAZELS, MONTCLAR, MONTOLIEU MOUSSOULENS, MOUX, PIELUSSE, POMAS, PORTELS DES CORBIÈRES, PUCHERIC, RICAUD, RIEUX MINERVOIS, ROQUEFORT DES CORBIÈRES, ROUBA, RUSTIQUES, ST ANDRÉ DE ROQUELONGUE, STE ELIALIE, ST FRICHOUX, SALLELES CABARDES, SIGEAN, SONNAC SUR L'HERS, SOULHANELS, TOURNISSAN, VENTENAC CABARDES, VILLARDONNEL, VILLARDEL, CABARDES, VILLASAVARY, VILLEGY, VILLENEUVE LA COMPTAIL, VILLENEUVE MINERVOIS, VILLESQUILANDE, VILLESICLE, VILLESPI

VOUS AVEZ UNE LIGNE TÉLÉPHONIE FIXE OU UNE BOX INTERNET ADSL... VOUS ÊTES CONCERNÉS !

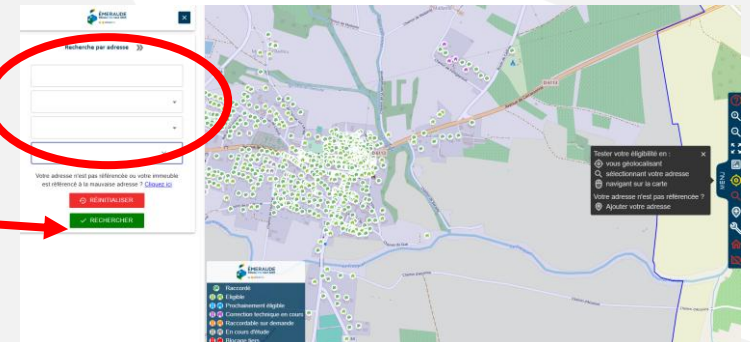
Je clique sur



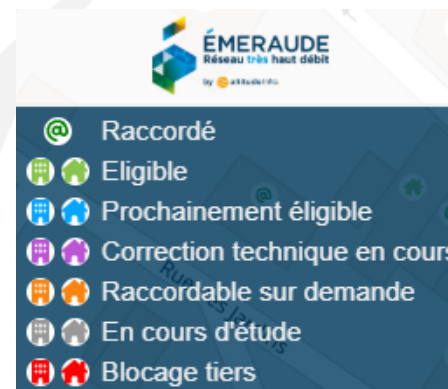
Je sélectionne la loupe



Je renseigne les éléments de mon adresse
Puis je sélectionne, rechercher



L'image suivante apparaît



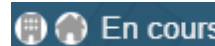
Éligible

Vous pouvez contacter l'Opérateur de votre choix et souscrire un abonnement à la fibre,



Prochainement éligible

Une date de commercialisation vous sera indiquée, date à partir de laquelle l'Opérateur pourra être contacté,



En cours d'étude

Le déploiement ou bien les travaux de pré raccordement à la fibre sont en cours.

*Si votre adresse est introuvable,
c'est que votre logement n'est pas identifié sur la plateforme.*

Je n'ai pas trouvé mon logement sur la plateforme ...

- *Mon logement a été construit sur la commune avant le déploiement de la fibre et je suis raccordé à l'ADSL (cuivre),*
- *Mon logement est un bâtiment rénové :*
 - il y a un réseau de télécommunication ADSL (cuivre) existant,
 - il n'y a aucun réseau de télécommunication,
- *Mon logement est une construction neuve.*

- *Mon logement a été construit sur la commune avant le déploiement de la fibre et je suis raccordé à l'ADSL (cuivre),*
- *Ou mon logement est un bâtiment rénové et il y a un réseau de télécommunication ADSL (cuivre) existant :*

Mon bâtiment est une maison individuelle :

Je contacte ma mairie et lui demande de me fournir un certificat d'adressage sur lequel devra apparaître :

- l'adresse précise du bâtiment,*
- le numéro de parcelle cadastrale.*

Mon bâtiment est un immeuble et comporte plusieurs logements :

Je contacte ma mairie et lui demande de me fournir un certificat d'adressage sur lequel devra apparaître :

- l'adresse précise du bâtiment,*
- le numéro de parcelle cadastrale,*
- le nombre précis de logements qu'il contient,*
- ainsi que le plan de repérage des logements.*

Je transmets par mail à thd@syaden.fr le certificat pour demander la création de mon adresse

- *Mon logement est un bâtiment rénové et il n'y a aucun réseau de télécommunication ADSL (cuivre) existant,*
- *Ou mon logement est une construction neuve avec un raccordement en conduite :*

Dans le cas donc d'une construction neuve ou bien dépourvue d'un réseau de télécommunication existant ADSL/cuivre, il y a nécessité de réaliser des travaux dits « d'adduction » pour recevoir le câble de fibre et ainsi permettre le raccordement, au même titre que pour le raccordement en eau et électricité.

L'adduction est la liaison entre l'intérieur de l'habitation jusqu'en domaine public, et pas seulement en limite de propriété. Vous trouverez, dans la page suivante, des liens qui vous expliquent la marche à suivre. Enfin sachez que ces travaux sont obligatoires et conformément à l'article L.332-15 du Code de l'urbanisme à la charge du propriétaire.

Vous trouverez ci-après un lien internet <https://adduction.altitudeinfra.fr/> sur lequel vous devez vous rendre, créer votre espace et qui accompagne les propriétaires sur ces questions d'adduction.

*Il ne reste qu'à suivre les indications. En cas de difficultés vous pouvez les joindre au ☎ **09 78 03 04 01***

Une fois les travaux réalisés et certifiés par ALTITUDE INFRA, l'adresse sera de fait créée sur la plateforme et le bâtiment reconnu éligible à la fibre, et permettra au propriétaire/locataire de souscrire un abonnement auprès de l'opérateur commercial de son choix. Le technicien de ce dernier procèdera au raccordement final entre le PBO placé en domaine public jusqu'à l'intérieur de l'habitation par la pose d'une prise murale.

Toutes les informations utiles sur <https://www.emeraudethd.fr/telechargements/>

Plaquette pédagogique : bien comprendre l'adduction

https://www.emeraudethd.fr/wp-content/uploads/sites/11/2024/05/15052024_Flyer-AI-Adduction_Web.pdf

L'adduction

<https://adduction.altitudeinfra.fr/wp-content/uploads/2024/04/Guide-documents-a-joindre.pdf>
<https://adduction.altitudeinfra.fr/wp-content/uploads/2024/06/Guide-document-de-conformite-Altitude-Infra-2024V2.pdf>

Liste des bonnes pratiques au raccordement : je prépare mon rendez-vous

<https://www.emeraudethd.fr/wp-content/uploads/sites/11/2024/05/Liste-des-bonnes-pratiques-racco.pdf>

Clic droit sur lien https, puis sélectionnez



Ouvrir le lien

➤ *Pour toute question ou problématique rencontrée, le service numérique du SYADEN se tient à votre disposition :*

- Par mail à l'adresse suivante thd@syaden.fr

- Par téléphone au 04 68 11 56 30 - tapez 2